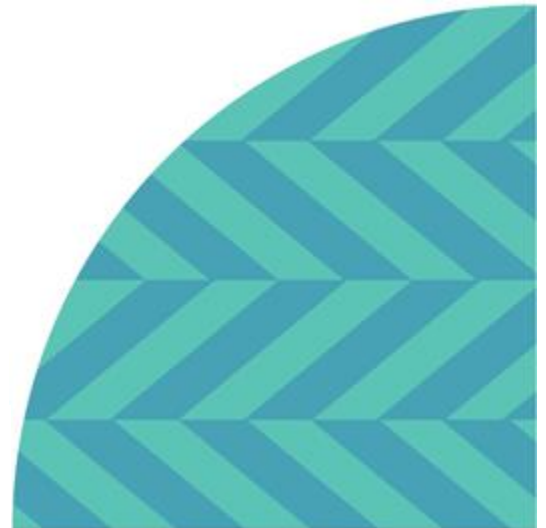


IPTV 3사 통합 상품소개서



Home Life-style Partner

D'LIVE



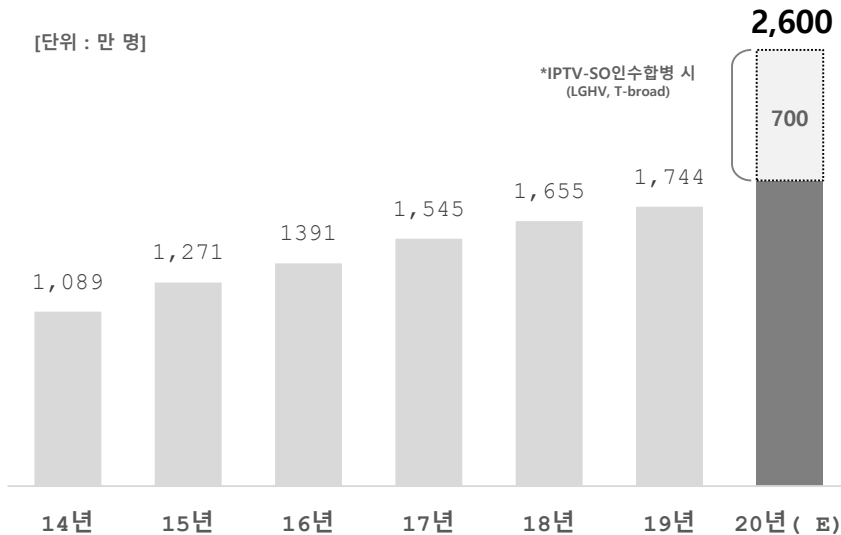
IPTV 가입자는 2,600만 명까지 성장합니다.

IPTV 가입자는 2020년 기준 약 1,800만 명으로 연평균 14%씩 증가하고 있습니다.

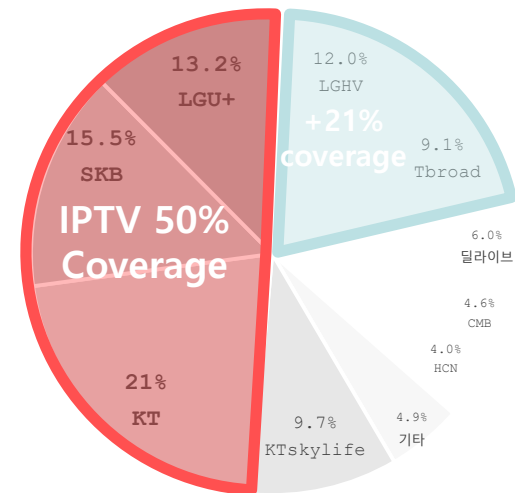
IPTV는 2020년 케이블방송사와 통합하여 약 2,600만 명까지 성장할 것입니다.

이제 IPTV는 국내 유료방송 커버리지 70%를 자랑하는 대표 매체입니다.

[IPTV 가입자 현황]



[유료방송 가입자 점유율]

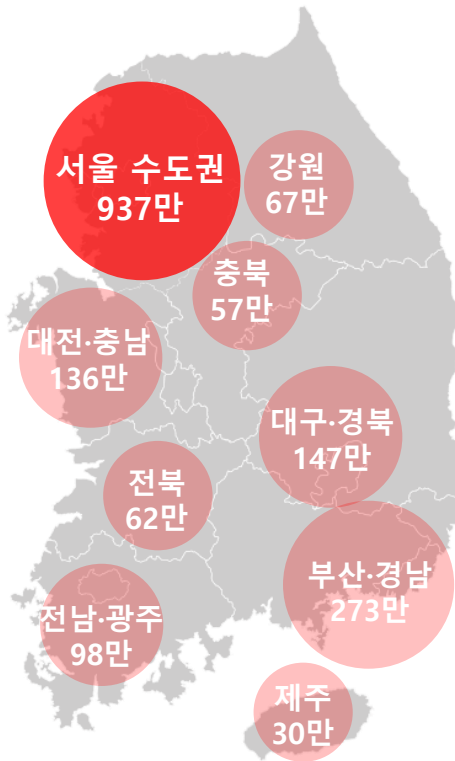


※ 출처 : IPTV 각 사 2019년 데이터 취합

IPTV는 매력적인 가입자를 보유하고 있습니다.

IPTV 가입자의 절반인 937만 명 이상은 서울 수도권에 거주하고 있습니다.

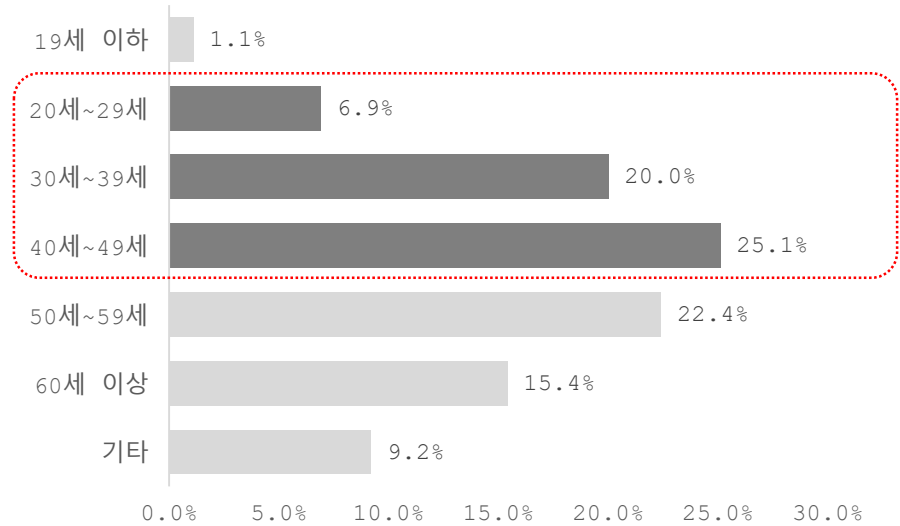
특히 트렌드에 민감하게 반응하는 2049 가입자는 941만 명으로 전체 가입자에서 52%를 차지 합니다.



[지역별 가입자 현황]

지역	점유율
서울 수도권	51.8 %
부산 경남	15.1 %
대구 경북	8.1 %
대전 충남	7.5 %
광주 전남	5.4 %
강원	3.7 %
전북	3.4 %
충북	3.2 %
제주	1.7 %

[가입자 연령 비중]



※ 출처 : IPTV 각 사 2019년 데이터 취합

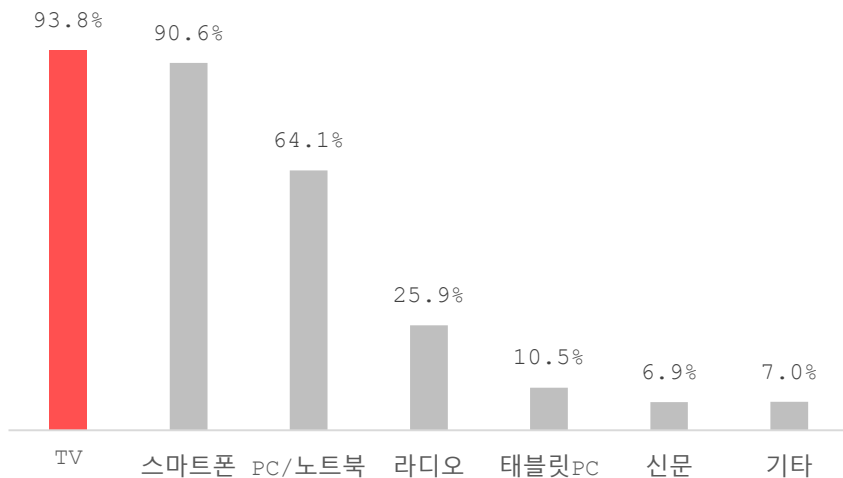
TV에서 영상 콘텐츠 소비는 맥락이 다릅니다.

영상 매체는 다양한 상황에서 소비됩니다.

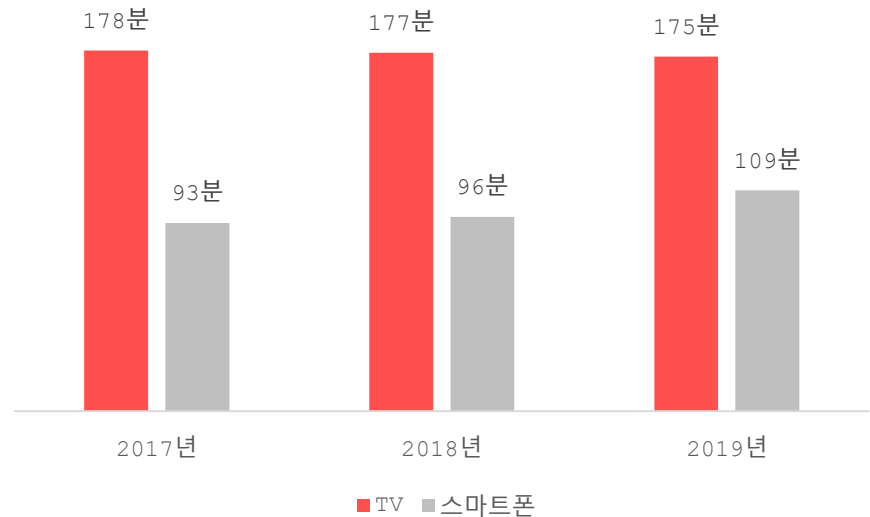
특히 TV는 홈미디어로 집에서 장시간 이용하는 매체입니다.

스마트폰이 짧고 빠르게(Snap, Skip) 소비된다면, TV는 길고 편안하게(Lean Back, Home) 사용합니다.

[19년 매체 이용률 현황]



[매체별 하루평균 이용시간]



※ 출처 : 2019년 방송매체 이용행태 조사_방송통신위원회

IPTV 실시간 광고는 채널 시청 중에 노출 됩니다.

방송 프로그램과 프로그램 사이 120초 동안 광고 시간이 주어집니다.

그 시간을 활용하여 클라이언트의 광고 영상을 원하는 채널에 노출할 수 있습니다.

tvN, JTBC는 물론 뉴스, 예능, 드라마, 영화 채널 등 100여 개 채널을 선택할 수 있습니다.

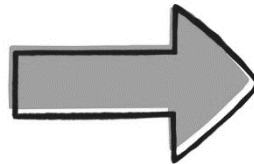
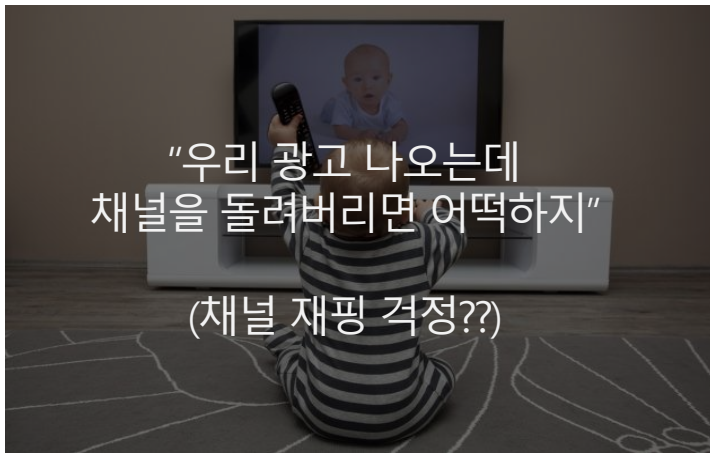


IPTV 광고는 가성비·가심비 모두 만족 시켜주는 상품입니다.

IPTV는 리모콘 버튼을 돌리며 광고를 회피하는 시청자가 두렵지 않습니다.

IPTV는 광고 시작부터 끝까지, 모두 시청 했을 때만 과금을 하는 완전시청 매체 (Full Viewing) 입니다.

기존 TV 광고에 대한 우려



IPTV 광고는
완전시청(Full viewing)만 카운팅합니다



IPTV 실시간 광고 채널 리스트

상품명	채널 리스트
프리미엄 10	JTBC, MBN, tvN, 채널A, TV조선, YTN, 연합뉴스TV, KBS Drama, SBS Plus, MBC드라마넷
프리미엄 30	JTBC, MBN, tvN, 채널A, TV조선, YTN, 연합뉴스TV, KBS Drama, SBS Plus, MBC드라마넷 MBC every1, OCN, Mnet, OCNmovies, Sky, O'live, JTBC2, KBS joy, SBS funE, O tvn, 드라마큐브, 드라맥스, E채널, SBS Sports, MBC SPORTS+, CNTV, OCNthrills, 코미디TV, 디원, SCREEN
베이직 채널	Sky ENT, SBS CNBC, XtvN, 중화TV, SkyPetPark, SPOTV2, IB Sports, The Golf Channel, SBS 골프, SPOTV, JTBC3, Sky SPORTS, TV CHOSUN2, 드라마H, DIA TV, GTV, JTBC4, JTBC Golf, 온스타일, LIFETIME, MBC ON, OBS-W, 동아TV, KBS W, KBS N Sports, Sky Travel, K star, 채널A 플러스, 채널 차이나, 엠플렉스, FOX, 채널J, THE MOIVE, 아시아엔, CH.U, AXN, 텔레노벨라, FTV, Fishing TV, 바둑TV, K-바둑 TV, 브레인TVOGN, SPOTV GAMES, SPOTV PLUS, Billiards TV, 마운틴TV, SBS MTV, MBC MUSIC, YTN Life, NGC, History, 사이언스TV, 채널뷰, 한국경제TV, 머니투데이, 매일경제TV, 이데일리TV, 서울경제TV, 토마토TV, 팍스경제TV, 리빙TV, KBSN Life
기타 (애니키즈 채널)	애니원TV, 애니맥스, 애니플러스, Tooniverse, nickeledeon, 카툰네트워크, KBS Kids

※ IPTV 각 사 정책에 따라 상품에 포함된 채널이 다를 수 있습니다. 자세한 내역은 문의 바랍니다.

D'LIVE (주)딜라이브 디지털OTT방송

ad.dlive.kr
(Home Page)

서울특별시 강남구 학동로 318 유경빌딩 4층

담당자 : 정명국 과장 | TEL : 070.7410.8852 | Email : jungmk66@dlive.kr
www.ad.dlive.kr